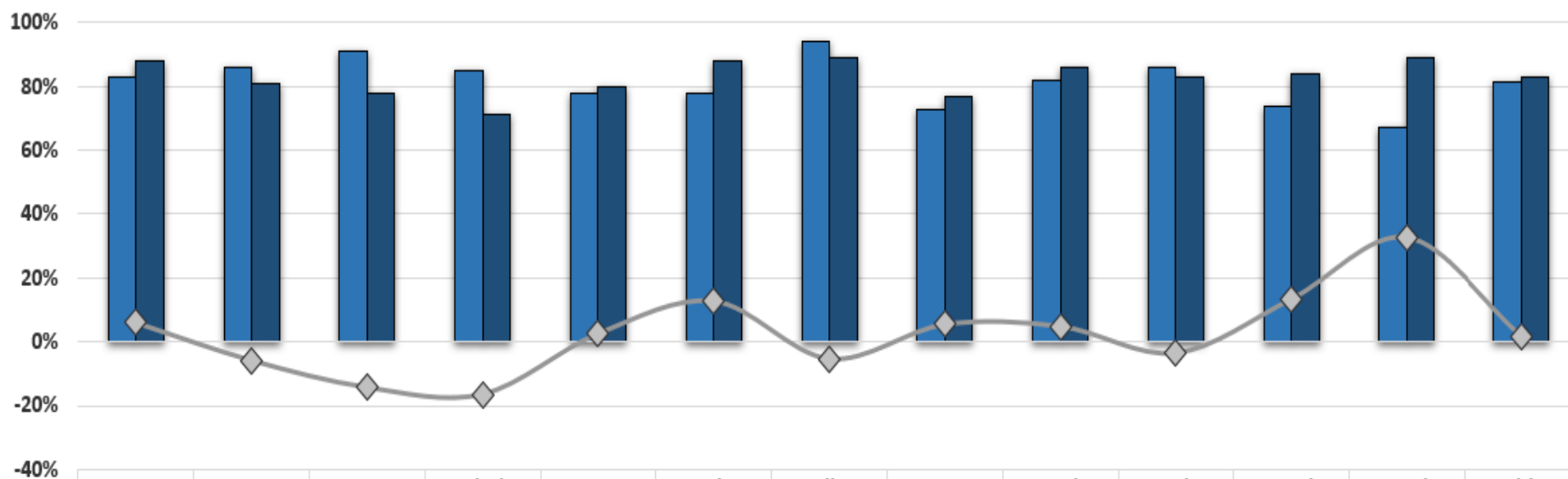




Taxa Média de Ocupação dos Voos Internacionais Diretos - Buenos Aires ¹



	Janeiro	Fevereiro	Março	Abril	Mai	Junho	Julho	Agosto	Setembro	Outubro	Novembro	Dezembro	Média
2022²	83%	86%	91%	85%	78%	78%	94%	73%	82%	86%	74%	67%	81%
2023²	88%	81%	78%	71%	80%	88%	89%	77%	86%	83%	84%	89%	83%
Variação (2023/2022)	6%	-6%	-14%	-16%	3%	13%	-5%	5%	5%	-3%	14%	33%	2%

Fonte: ANAC - Agência Nacional de Aviação Civil (Elaboração: UCP PRODETUR Salvador - SECULT)

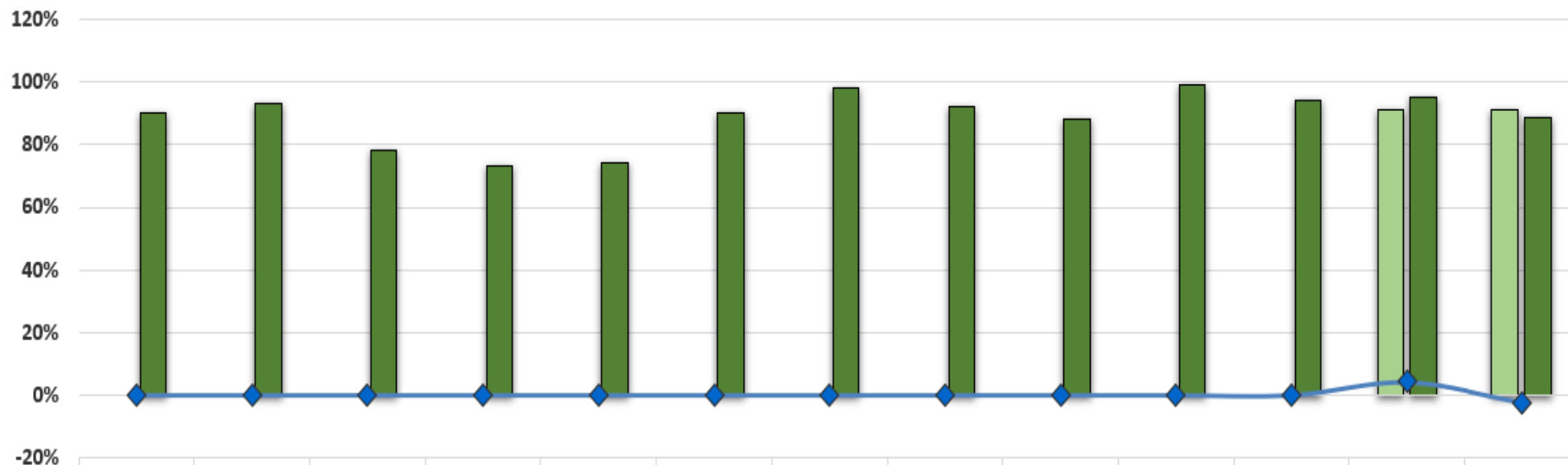
¹ Voos Regulares Diretos

² Início da pandemia do COVID-19 em meados de março de 2020. Média dos anos de 2022 e 2023 considerando apenas os meses em que ocorreram voos.





Taxa Média de Ocupação dos Voos Internacionais Diretos - Madri¹



	Janeiro	Fevereiro	Março	Abril	Mai	Junho	Julho	Agosto	Setembro	Outubro	Novembro	Dezembro	Média
2022 ²	0%	0%	0%	0%	0%	0%	0%	0%	0%	0%	0%	91%	91%
2023 ²	90%	93%	78%	73%	74%	90%	98%	92%	88%	99%	94%	95%	89%
Variação (2023/2022)	0%	0%	0%	0%	0%	0%	0%	0%	0%	0%	0%	4%	-3%

Fonte: ANAC - Agência Nacional de Aviação Civil (Elaboração: UCP PRODETUR Salvador - SECULT)

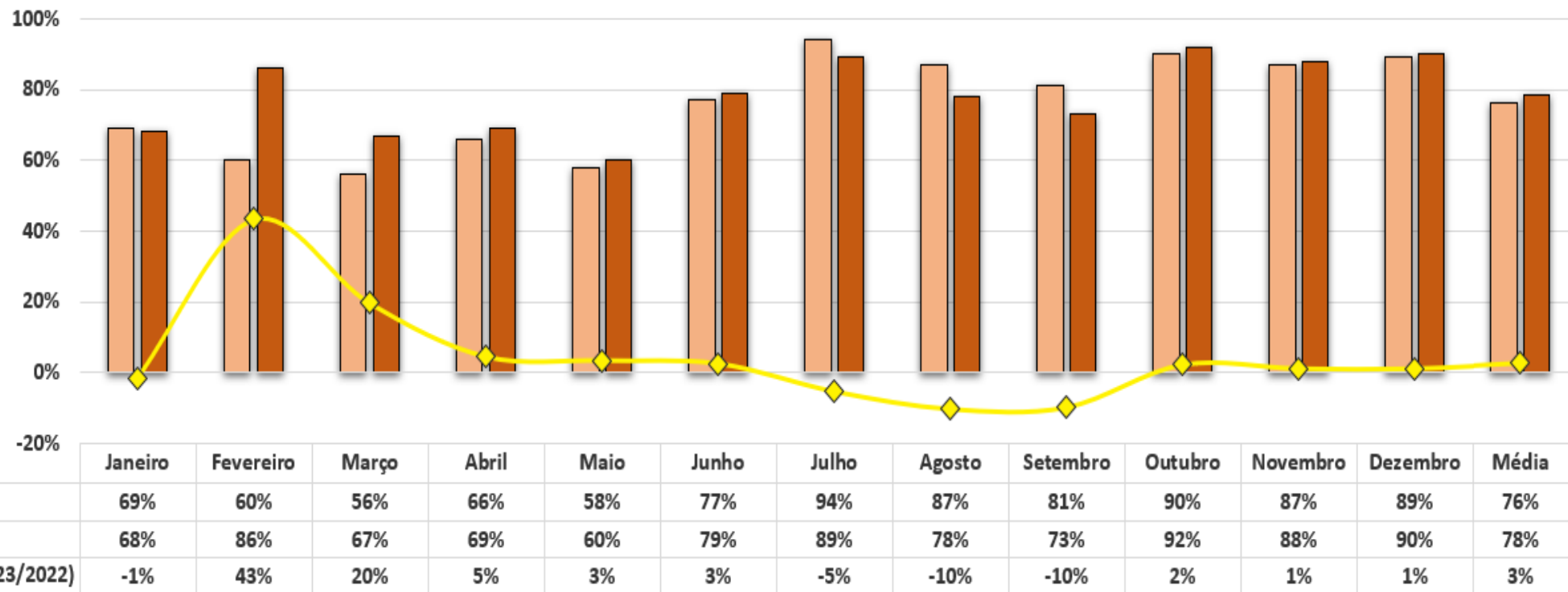
¹ Voos Regulares Diretos

² Início da pandemia do COVID-19 em meados de março de 2020. Média dos anos de 2022 e 2023 considerando apenas os meses em que ocorreram voos.





Taxa Média de Ocupação dos Voos Internacionais Diretos - Lisboa¹



Fonte: ANAC - Agência Nacional de Aviação Civil (Elaboração: UCP PRODETUR Salvador - SECULT)

¹ Voos Regulares Diretos

² Início da pandemia do COVID-19 em meados de março de 2020. Média dos anos de 2022 e 2023 considerando apenas os meses em que ocorreram voos.

